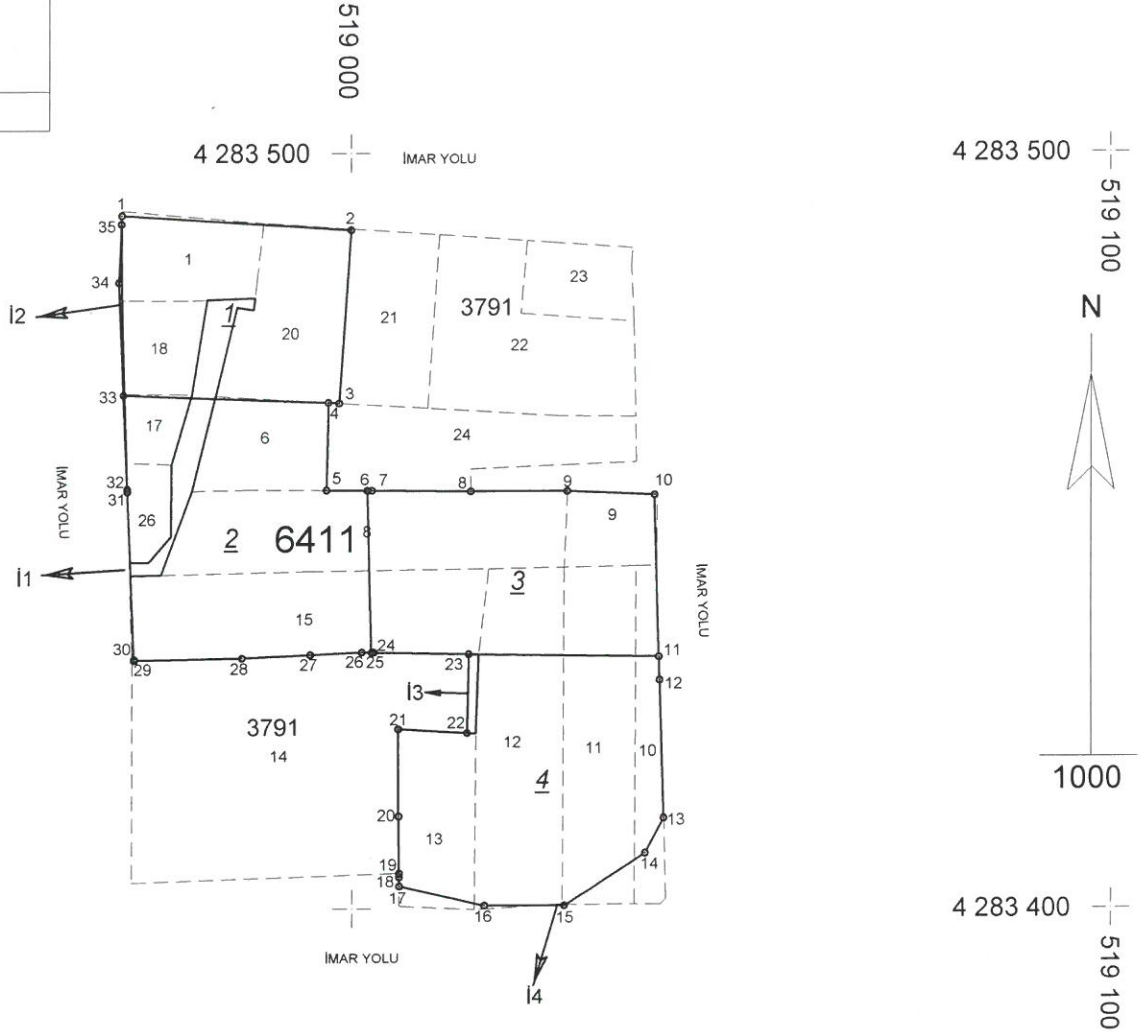


|                                      |   |           |   |         |   |           |
|--------------------------------------|---|-----------|---|---------|---|-----------|
| Toplam Tahsis                        | = | 3529.17   |   |         |   |           |
| Toplam İmar Ada Alanı                | = | 3529.17   |   |         |   |           |
| Toplam Ortak Katılım Alanı           | = | 0.00      |   |         |   |           |
| Toplam Düzenlemeye Giren (Dopal)     | = | 3529.17   |   |         |   |           |
| Toplam Düzenlemeye Giren (Dopalma)   | = | 0.00      |   |         |   |           |
| Toplam Kamulaştırılan Alan           | = | 0.00      |   |         |   |           |
| Toplam Bağışlanan Alan               | = | 101.48    |   |         |   |           |
| Toplam Kadastro Parsel Alanı         | = | 3630.65   |   |         |   |           |
| Toplam Pay                           | = | 3630.65   |   |         |   |           |
| Ortak Katılım Oranı                  |   |           |   |         |   |           |
| Ortak Katılım Oranı                  | = | 0.0000000 |   |         |   |           |
| Düzenleme Ortaklık Payı Oranı (DOPO) |   |           |   |         |   |           |
| Düzenleme Ortaklık Payı Oranı (DOPO) | = | 0.0000000 |   |         |   |           |
| DOPO(OKO ile birlikte)               |   |           |   |         |   |           |
| DOPO(OKO ile birlikte)               | = | 0.0000000 |   |         |   |           |
| Düzenleme Ortaklık Payı Hesabı       |   |           |   |         |   |           |
| Kamuya Ayrılan Alan                  |   |           |   |         |   |           |
| Kamuya Ayrılan Alan                  | = | 3529.17   | - | 3529.17 | = | 0.00      |
| Düzenleme Ortaklık Payı              | = | 0.00      | / | 3529.17 | = | 0.0000000 |

|         |            |
|---------|------------|
| İLİ     | ELAZIĞ     |
| İLÇESİ  | MERKEZ     |
| MAH/KÖY | İZZETPAŞA  |
| ADA     | 6411       |
| PARSEL  | 1, 2, 3, 4 |
| SİSTEM  | ITRF-96    |

## PARSELASYON PLANI



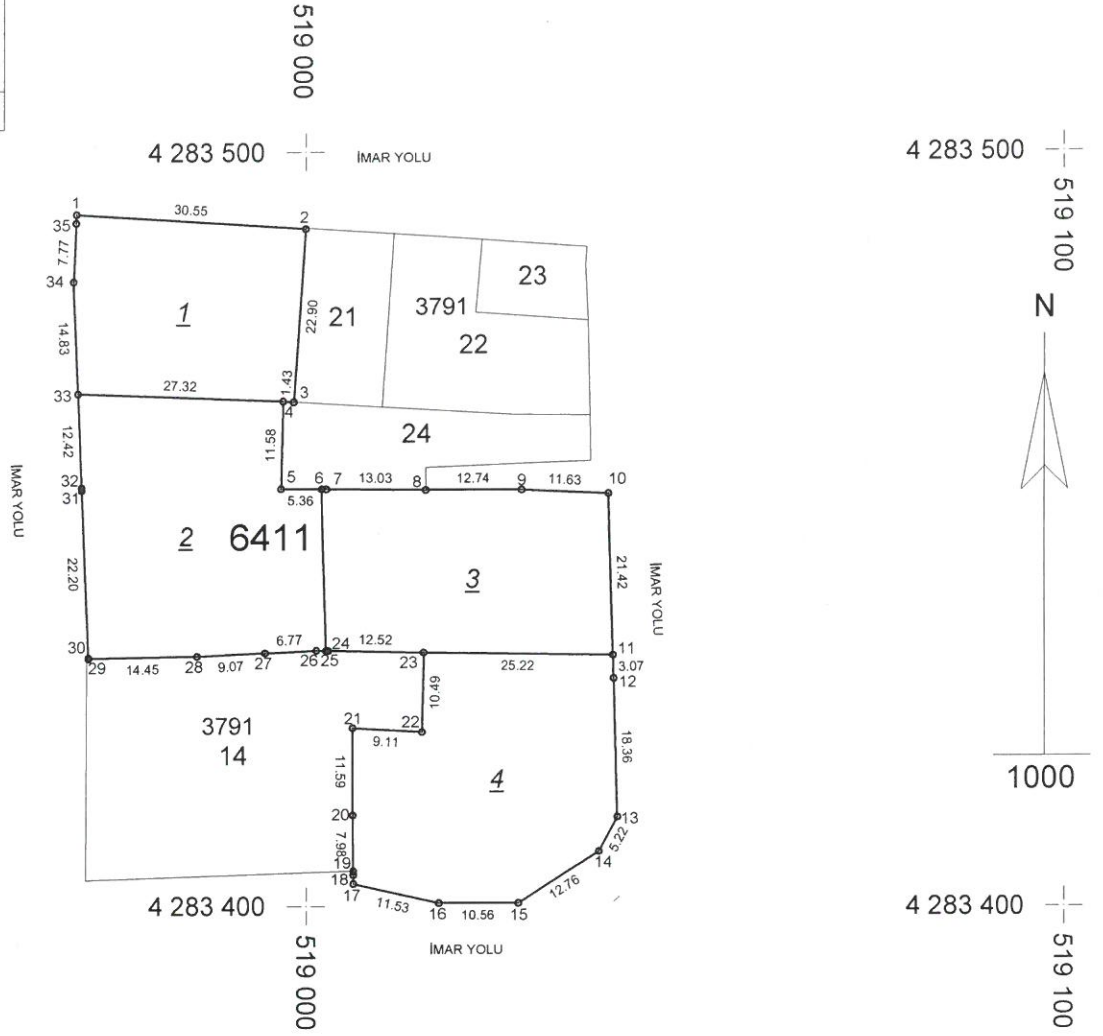
ITRF96 KORDINATLAR

| NoktaNo | Y         | X          |
|---------|-----------|------------|
| 1       | 518969.49 | 4283491.78 |
| 2       | 518999.97 | 4283489.76 |
| 3       | 518998.40 | 4283466.91 |
| 4       | 518996.97 | 4283467.00 |
| 5       | 518996.71 | 4283455.42 |
| 6       | 519002.07 | 4283455.37 |
| 7       | 519002.68 | 4283455.36 |
| 8       | 519015.72 | 4283455.23 |
| 9       | 519028.46 | 4283455.24 |
| 10      | 519040.09 | 4283454.73 |
| 11      | 519040.65 | 4283433.31 |
| 12      | 519040.73 | 4283430.24 |
| 13      | 519041.22 | 4283411.89 |
| 14      | 519038.77 | 4283407.28 |
| 15      | 519028.01 | 4283400.40 |
| 16      | 519017.46 | 4283400.40 |
| 17      | 519006.22 | 4283402.97 |
| 18      | 519006.21 | 4283404.17 |
| 19      | 519006.20 | 4283404.68 |
| 20      | 519006.14 | 4283412.15 |
| 21      | 519006.10 | 4283423.74 |
| 22      | 519015.19 | 4283423.21 |
| 23      | 519015.43 | 4283433.69 |
| 24      | 519002.92 | 4283433.95 |
| 25      | 519002.64 | 4283433.95 |
| 26      | 519001.35 | 4283433.98 |
| 27      | 518994.59 | 4283433.65 |
| 28      | 518985.54 | 4283433.22 |
| 29      | 518971.08 | 4283432.95 |
| 30      | 518971.08 | 4283433.07 |
| 31      | 518970.19 | 4283455.26 |
| 32      | 518970.17 | 4283455.64 |
| 33      | 518969.68 | 4283468.05 |
| 34      | 518969.08 | 4283482.86 |
| 35      | 518969.44 | 4283490.62 |

|          | DÜZENLEYEN       | UYGUNDUR            |                | KADASTRO MÜDÜRLÜĞÜ |
|----------|------------------|---------------------|----------------|--------------------|
|          |                  | BELEDİYE/ÖZEL İDARE |                |                    |
|          | HARİTA MÜHENDİSİ | KONTROL EDEN        | TASDİK EDEN    |                    |
| AD SOYAD | VEYSEL ER        |                     |                |                    |
| TARİH    | .../.../202...   | .../.../202...      | .../.../202... | .../.../202...     |
| İMZA     |                  |                     |                |                    |

|         |            |
|---------|------------|
| İLİ     | ELAZIĞ     |
| İLÇESİ  | MERKEZ     |
| MAH/KÖY | İZZETPAŞA  |
| ADA     | 6411       |
| PARSEL  | 1, 2, 3, 4 |
| SİSTEM  | ITRF-96    |

## KOORDİNAT ÖZET VE ALAN HESABI



### ITRF96 KORDİNATLAR

| NoktaNo | Y         | X          |
|---------|-----------|------------|
| 1       | 518969.49 | 4283491.78 |
| 2       | 518999.97 | 4283489.76 |
| 3       | 518998.40 | 4283466.91 |
| 4       | 518996.97 | 4283467.00 |
| 5       | 518996.71 | 4283455.42 |
| 6       | 519002.07 | 4283455.37 |
| 7       | 519002.68 | 4283455.36 |
| 8       | 519015.72 | 4283455.23 |
| 9       | 519028.46 | 4283455.24 |
| 10      | 519040.09 | 4283454.73 |
| 11      | 519040.65 | 4283433.31 |
| 12      | 519040.73 | 4283430.24 |
| 13      | 519041.22 | 4283411.89 |
| 14      | 519038.77 | 4283407.28 |
| 15      | 519028.01 | 4283400.40 |
| 16      | 519017.46 | 4283400.40 |
| 17      | 519006.22 | 4283402.97 |
| 18      | 519006.21 | 4283404.17 |
| 19      | 519006.20 | 4283404.68 |
| 20      | 519006.14 | 4283412.15 |
| 21      | 519006.10 | 4283423.74 |
| 22      | 519015.19 | 4283423.21 |
| 23      | 519015.43 | 4283433.69 |
| 24      | 519002.92 | 4283433.95 |
| 25      | 519002.64 | 4283433.95 |
| 26      | 519001.35 | 4283433.98 |
| 27      | 518994.59 | 4283433.65 |
| 28      | 518985.54 | 4283433.22 |
| 29      | 518971.08 | 4283432.95 |
| 30      | 518971.08 | 4283433.07 |
| 31      | 518970.19 | 4283455.26 |
| 32      | 518970.17 | 4283455.64 |
| 33      | 518969.68 | 4283468.05 |
| 34      | 518969.08 | 4283482.86 |
| 35      | 518969.44 | 4283490.62 |

| Ada  | Parsel | Noktalar                            | HesapAlan |
|------|--------|-------------------------------------|-----------|
| 6411 | 1      | 2,3,4,33,34,35,1                    | 695.87    |
| 6411 | 2      | 33,4,5,6,25,26,27,28,29,30,31,32    | 1025.05   |
| 6411 | 3      | 8,9,10,11,23,24,25,6,7              | 819.54    |
| 6411 | 4      | 23,11,12,13,14,15,16,17,18,20,21,22 | 988.71    |

|          | DÜZENLEYEN       | UYGUNDUR            |                 | KADASTRO MÜDÜRLÜĞÜ |
|----------|------------------|---------------------|-----------------|--------------------|
|          |                  | BELEDİYE/ÖZEL İDARE |                 |                    |
|          | HARİTA MÜHENDİSİ | KONTROL EDEN        | TASDİK EDEN     |                    |
| AD SOYAD | VEYSEL ER        |                     |                 |                    |
| TARİH    | ..../.../202...  | ..../.../202...     | ..../.../202... | ..../.../202...    |
| İMZA     |                  |                     |                 |                    |

| Clt | Syf | ParNo | Alan |      |     | Cinsi | Hisse        | K A D A S T R O |      |      |      |                       |          |
|-----|-----|-------|------|------|-----|-------|--------------|-----------------|------|------|------|-----------------------|----------|
|     |     |       | He.  | M2   | Dm2 |       |              | KAda            | KPar | Cilt | Syf. | Maliki                | Babası   |
|     |     | 1     | 0    | 695  | 87  |       | 2899/69587   | 3791            | 1    | 0    | -    | AYTEN KUYTU           | VEYSEL   |
|     |     |       |      |      |     |       | 2899/69587   | 3791            | 1    | 0    | -    | GÜLSER KUMAŞ          | MUSTAFA  |
|     |     |       |      |      |     |       | 2899/69587   | 3791            | 1    | 0    | -    | HÜSEYİN GÜNAYDINOĞLU  | ŞÜKRÜ    |
|     |     |       |      |      |     |       | 2899/69587   | 3791            | 1    | 0    | -    | HÜSEYİN GÜNAYDINOĞLU  | ŞÜKRÜ    |
|     |     |       |      |      |     |       | 1450/69587   | 3791            | 1    | 0    | -    | METİN ZARİÇ           | KULO     |
|     |     |       |      |      |     |       | 2899/69587   | 3791            | 1    | 0    | -    | REMZİ GÜNER           | MEMET    |
|     |     |       |      |      |     |       | 1451/69587   | 3791            | 1    | 0    | -    | REMZİ GÜNER           | MEMET    |
|     |     |       |      |      |     |       | 10637/69587  | 3791            | 9    | 0    | -    | YEŞİM YILDIRIM        | TURSUN   |
|     |     |       |      |      |     |       | 15411/69587  | 3791            | 10   | 0    | -    | ELAZIĞ BELEDİYESİ     |          |
|     |     |       |      |      |     |       | 23244/69587  | 3791            | 11   | 0    | -    | ELAZIĞ BELEDİYESİ     |          |
|     |     | 2     | 0    | 1025 | 05  |       | 4954/102505  | 3791            | 6    | 0    | -    | OSMAN ÇETE            | MEHMET   |
|     |     |       |      |      |     |       | 14864/102505 | 3791            | 6    | 0    | -    | YILDIZ YÜCEDAĞ        | ALİ      |
|     |     |       |      |      |     |       | 6166/102505  | 3791            | 15   | 0    | -    | BURHAN BALAMİR        | NIYAZI   |
|     |     |       |      |      |     |       | 6166/102505  | 3791            | 15   | 0    | -    | COŞKUN BALAMİR        | NIYAZI   |
|     |     |       |      |      |     |       | 6166/102505  | 3791            | 15   | 0    | -    | GÜLGÜLE BALAMİR       | KAHRAMAN |
|     |     |       |      |      |     |       | 6166/102505  | 3791            | 15   | 0    | -    | MÜNİSE SERİN          | NIYAZI   |
|     |     |       |      |      |     |       | 6907/102505  | 3791            | 17   | 0    | -    | KEMAL KAMA            | MÜSLİM   |
|     |     |       |      |      |     |       | 3125/102505  | 3791            | 18   | 0    | -    | HAFİZE ÖZYILDIRIM     | EMİN     |
|     |     |       |      |      |     |       | 3126/102505  | 3791            | 18   | 0    | -    | MUZAFFER ÖZYILDIRIM   | YUSUF    |
|     |     |       |      |      |     |       | 3126/102505  | 3791            | 18   | 0    | -    | MÜNEVVER BAKIR        | YUSUF    |
|     |     |       |      |      |     |       | 3126/102505  | 3791            | 18   | 0    | -    | SELAHATTİN ÖZYILDIRIM | YUSUF    |
|     |     |       |      |      |     |       | 15776/102505 | 3791            | 20   | 0    | -    | ERDİNÇ DOĞAN          | MEHMET   |
|     |     |       |      |      |     |       | 15776/102505 | 3791            | 20   | 0    | -    | ERGÜN DOĞAN           | MEHMET   |
|     |     |       |      |      |     |       | 7061/102505  | 3791            | 26   | 0    | -    | KEMAL KAMA            | MÜSLİM   |
|     |     | 3     | 0    | 819  | 54  |       | 27344/81954  | 3791            | 8    | 0    | -    | CANAN SÖNMEZ          | CEVAT    |
|     |     |       |      |      |     |       | 27344/81954  | 3791            | 8    | 0    | -    | HÜSEYİN KAYA          | İBRAHİM  |
|     |     |       |      |      |     |       | 27266/81954  | 3791            | 15   | 0    | -    | CANAN SÖNMEZ          | CEVAT    |
|     |     | 4     | 0    | 988  | 71  |       | 3843/98871   | 1               | 1    | 0    | -    | ELAZIĞ BELEDİYESİ     |          |
|     |     |       |      |      |     |       | 0/98871      | 1               | 4    | 0    | -    | ELAZIĞ BELEDİYESİ     |          |
|     |     |       |      |      |     |       | 1221/98871   | 3791            | 9    | 0    | -    | ELAZIĞ BELEDİYESİ     |          |
|     |     |       |      |      |     |       | 19804/98871  | 3791            | 11   | 0    | -    | ELAZIĞ BELEDİYESİ     |          |
|     |     |       |      |      |     |       | 50438/98871  | 3791            | 12   | 0    | -    | HIDIR DENİZ           | TOSUN    |
|     |     |       |      |      |     |       | 23565/98871  | 3791            | 13   | 0    | -    | HIDIR DENİZ           | TOSUN    |